



スズユウ便り

令和7年3・4月号



桃の節句も過ぎ、ようやく春めいてきたように感じる今日この頃。寒さの中にも、ほんのり春の気配を感じると何となく嬉しくなります。

さて、ちょうど一年前のスズユウ便りで北九州市小倉にある「TOTOミュージアム」をご紹介しました。

今回は1月31日～2月1日に当社の社長が「TOTO小倉第一工場」と同じ敷地内にある「TOTOミュージアム」も見学して来たのでご紹介します。

この工場では、衛生陶器の製造工程を見学でき、衛生陶器を焼く窯はレンガ窯からセラミックファイバーの窯に変わり、よりよい生産体制になっていて、機械と検査員の両方により厳しい検品を経て出荷されるそうです。

「TOTOミュージアム」も新しくセラミックブースが広くなったなり、陶器以外に利用されるファインセラミックを紹介するグローバルギャラリーでは最新の浴槽や水栓金具など生活文化の向上に貢献するグローバル商品も展示もしているそうです。

そして、社長からのお土産はトイレ型のパッケージをしたチョコレート。

商品名は「トイレットショコラ」トイレの形をしたチョコレートだなんて 🍫
中入っているチョコレートもトイレの形をしていてとても可愛いです。色もホワイトでリアル 😊
TOTOらしいデザインですぐに食べるにはもったいなのでしばらく、リビングに並べて飾りました 🧑



春はリフォームに最適な季節

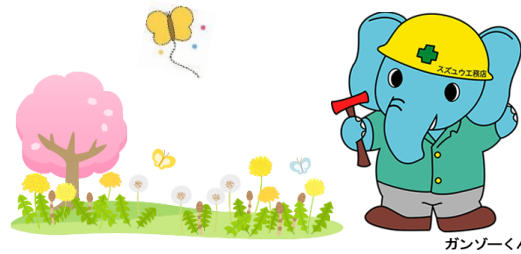
リフォーム工事は現在のお住まいをより快適な場所にするために必要のものです。春は快適な気温と晴天が多く、身体に負担を感じさせずにリフォームが進められます。

1.外壁塗装の塗り直し

外壁塗装の寿命は10～15年くらいとなります。家を建てて10年以上が経過している場合、小さなひび割れなどが入っている箇所があるかもしれません。

一度、専門の業者に外壁のチェックをしてもらってください。

お気軽にご相談ください



(有)スズユウ工務店

千葉市若葉区大宮町2841-1

TEL 043(233)6090

フリーダイヤル 0120-438-435

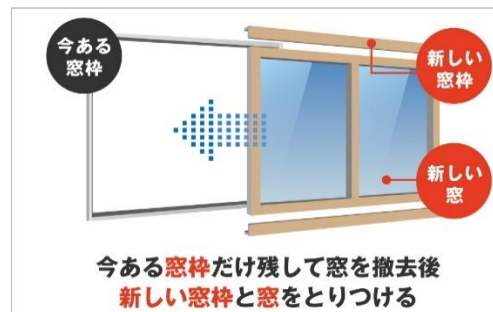
<http://www.suzuyu.net/>

特に春は気候も良く晴れの日が多いので外壁塗装をするには最適な季節です。近年は、断熱効果や遮熱効果、防汚効果の高い塗料も増えてい

ます。そのような塗料は金額も多少高くなりますが、塗り直しが減り長い目で見れば費用を抑える事ができます。



2.窓のリフォーム



これからの季節、紫外線が多くなります。断熱性・採光性・防音性・防犯性を高めるため、窓のリフォームをお勧めします。

窓枠については経年劣化をしますため、定期的なリフォームが必要となります。

窓のリフォームは窓ガラス部分を外して作業をするので外の空気が家の中に入ります。春なら気候も穏やかなので身体に影響が少ないと思いますので窓のリフォームを行なうには最適な季節です。



編集後記

ワンちゃんを飼っているお友達のプレゼントを探していたら可愛いコーギー柄のお財布を見つけました。

しかもハンドメイド。お友達はコーギーを飼っているのでプレゼントにピッタリ！春から使うお財布は…春=張る お財布が「張る」ということを聞いたことがあります。お財布がお金でパンパンに張る(?)インターネットで調べたところ春(張る)財布と言われる期間は1月1日～4月末頃だとされています。使い始めるには、桜が散り始めるまでにしましょうとのことでした。縁起がいいので私も春財布(=張る財布)に当り、新しいお財布を使おうと思っています。(ひ)





トイレ	洗面	キッチン	風呂	廊下
<p>トイレ トイレは、清潔感を保つことが大切です。抗菌・防臭効果のある塗料を使用することで、衛生的な空間を実現できます。</p>	<p>洗面 洗面台は、水垢や汚れが付きやすい場所です。防水・防カビ効果のある塗料を使用することで、清潔な洗面空間を演出できます。</p>	<p>キッチン キッチンは、油汚れや水濡れに強い塗料が求められます。耐熱・耐油・防水効果のある塗料を使用することで、お手入れが楽になります。</p>	<p>風呂 浴室は、高温多湿の環境にさらされます。防カビ・防水効果のある塗料を使用することで、快適な入浴空間を演出できます。</p>	<p>廊下 廊下は、歩行による傷や汚れに強い塗料が求められます。耐磨・耐汚染効果のある塗料を使用することで、長持ちの空間を実現できます。</p>
<p>前5~7年 トイレ</p>	<p>前7~10年 洗面</p>	<p>前15年~ キッチン</p>	<p>前15年~ 風呂</p>	<p>前15年~ 廊下</p>



before

after



洋風住宅外壁塗装
ビフォーアフター2



